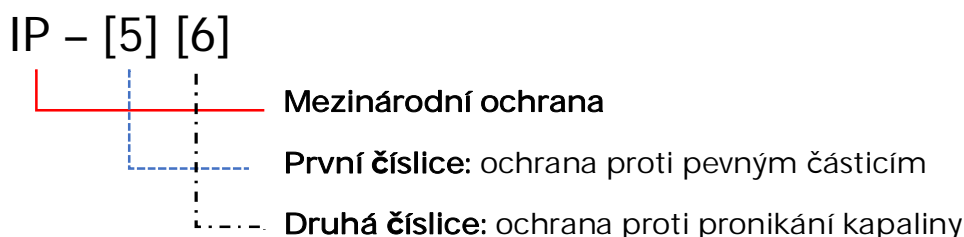


Doporučená Instalace v rámci sprchového koutu

Přípustné provozní podmínky v místě použití

Vysoušeč Valiryo může být instalován uvnitř sprchového prostoru, protože má stupeň krytí IP56, který zabraňuje pronikání vody a prachu. Valiryo má vyšší stupeň krytí IP, než který je vyžadován pro instalaci elektrického zařízení ve vlhkých prostorech sprchy (viz graf níže).



Obrázek 1: Mezinárodní kód ochrany

	IP krytí dle norem	Valiryo
Soukromá místa	IP X4	IP 56
Veřejná místa	IP X5	

Tabulka 1: Normy IP



IP 56 akreditováno mezinárodním certifikátem: C / **18046512** prováděno podle norem IEC 60529:1989 a IEC 60529:1989/A1:1999, v nezávislé laboratoři, s laboratorní akreditací **ILAC č. 100/LE257**. Tyto mezinárodní normy odpovídají normám DIN EN 60529:2014-09 a VDE 0470-1:2014-09 dostupným v Německu.

Certifikát CB: BE-8415 byl vydán na základě mezinárodní normy (DIN EN 60529:2014-09. Akreditováno a vydáno nezávislou laboratoří "SGS Tecnos, S.A." s akreditací laboratoře ILAC č. 5/LE011. Norma DIN VDE 0100-701: 2008-10; VDE 0100-701: 2008-10 vysvětluje požadavky na elektrické instalace nízkého napětí v místech s vanou nebo sprchou. Tato norma popisuje v bodě 701.512.2 vnější okolnosti, podle kterých musí mít elektrická zařízení, jako je Valiryo, stupeň krytí alespoň IPX5, aby mohla být instalována v zónách 1 a 2 (oblast sprch). Pokud je elektrické zařízení vystaveno také stříkající vodě, musí být rovněž splněna třída ochrany IPX5.

Vysvětlení číslic IP kódu

[5] Ochrana proti škodlivému usazování prachu:

[6] Ochrana před silnými proudy vody::



I když můžete nainstalovat vysoušeč Valiryo na jakoukoli stěnu ve vaší koupelně, důrazně doporučujeme nainstalovat jej uvnitř sprchového koutu, což vám zajistí lepší zážitek. Používání vysoušeče Valiryo ve vlhkém prostředí je zcela bezpečné, pokud naistalujete zařízení podle pokynů popsanych v tomto návodu

Výběr nejlepšího místa ve vaší koupelně

Pro ten nejlepší možný zážitek vám doporučujeme nainstalovat si vysoušeč Valiryo uvnitř sprchového prostoru.

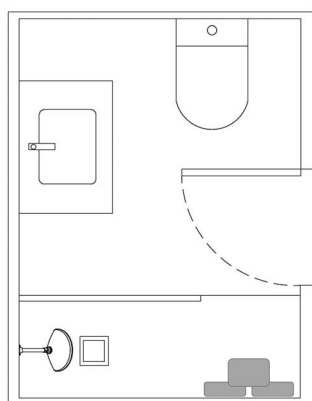
Na základě námi provedených testů uživatelských zkušeností je optimálním místem pro instalaci vysoušeče Valiryo stěna kolmá k ovládání vodovodní baterie/kohoutku. Umístění vysoušeče Valiryo blízko vodovodní baterie/kohoutku, ale kolmo, usnadní přehřátí vysoušeče Valiryo tím, že ho zapnete 20-40 sekund před dokončením sprchování.

Na obrázcích níže jsou dva příklady, které přinášejí návod, kam nainstalovat vysoušeč Valiryo.

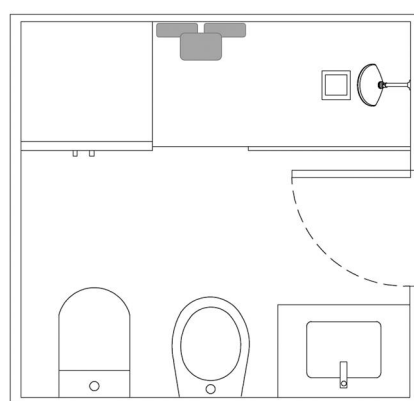
Tyto příklady slouží k výběru správného místa pro instalaci vysoušeče Valiryo ve vaší koupelně, ale nejedná se o jediná možná místa pro instalaci zařízení. Nainstalujte si vysoušeč Valiryo na místě, na kterém bude nejlépe vyhovovat vašim potřebám a uspořádání koupelny.

Valiryo nevyžaduje žádnou údržbu ani pravidelnou výměnu žádné z jeho částí. Jednoduše stačí očistit povrch hadříkem namočeným ve vodě.

Příklady: pro optimální místo instalace



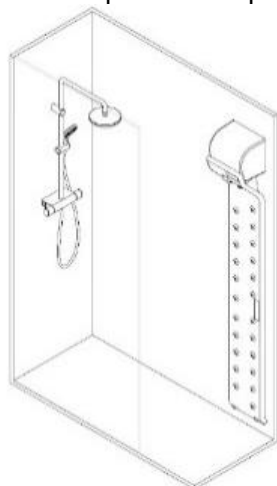
Obrázek 2: Vzorový layout koupelny 1



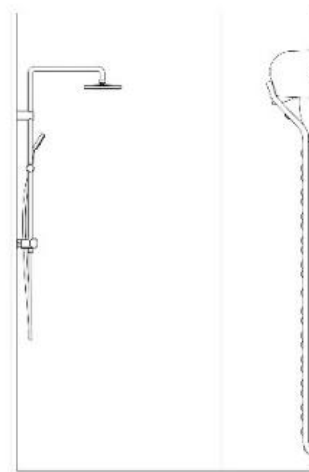
Obrázek 3: Vzorový layout koupelny 2

Legenda:  Vysoušeč těla Valiryo

Umístění v prostoru sprchy:



Obrázek 2: Optimální umístění

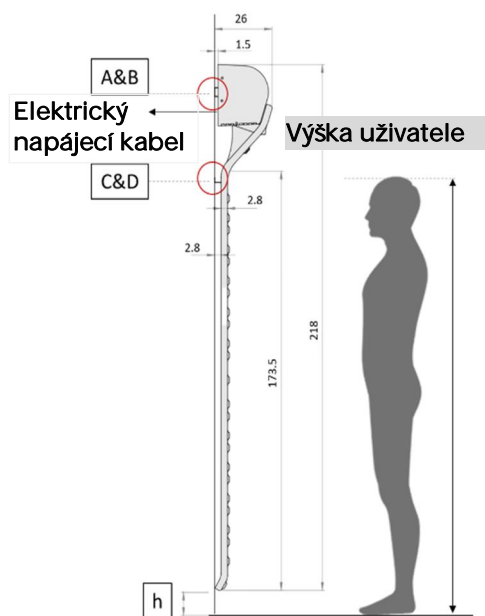


Obrázek 3: Alternativní umístění (nejedná se o nejlepší konfiguraci)

Výběr výšky pro umístění vysoušeče Valiryo

Pro výpočet výšky pro umístění vysoušeče Valiryo použijte níže uvedenou tabulku.

Tabulka přináší údaje o různých výškách uživatelů. Vyberte si takovou výšku, která je pohodlná pro uživatele, a vezměte v potaz omezení výšky stropu v posledním sloupci.



Všechny rozměry jsou brány od povrchu podlahy.
Všechny rozměry jsou uvedeny v cm

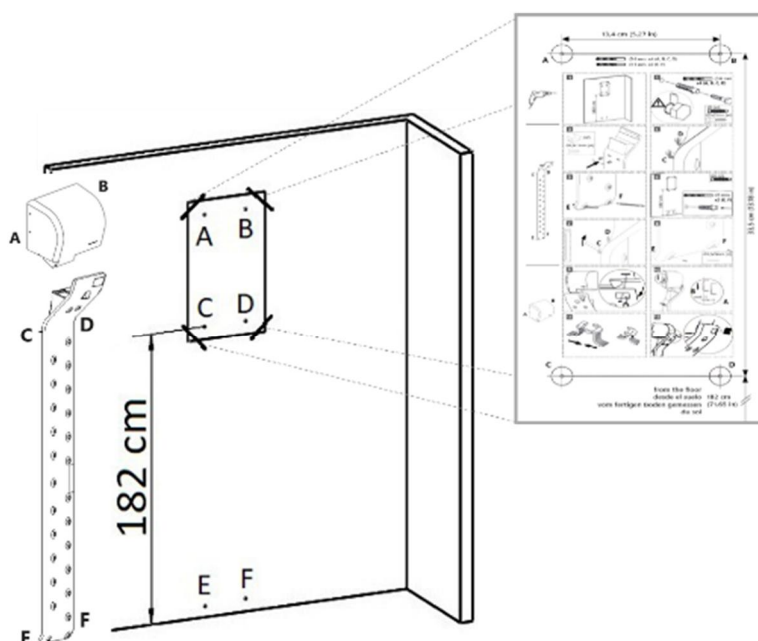
Výška uživatele	A a B		Elektrický napájecí kabel	C a D		Minimální výška místnosti pro instalaci Valiryo
	Otvory horního krytu			Otvory pro sloupek / panel	v/h Spodní bod vysoušeče Valiryo t	
160 nebo menší	205		194.5	171.5	0.5	220
170	210.5		200	177	6	226
180	215.5		205	182	11	231
190	219.5		209	186	15	235
200 nebo vyšší	224.5		214	191	20	240

Celková výška vysoušeče Valiryo = 218 cm

Tabulka 2: Tabulka pro výpočet optimální výšky

Obrázek 4: Schematické zobrazení výšky uživatele

Než se pustíte do vrtání, změřte výšku místnosti, kde bude vysoušeč Valiryo instalován, a důkladně propočítejte..



Obrázek 5: Příklad instalace pro uživatele o výšce 180 cm pomocí šablony, která je obsažena v krabici panelu Valiryo

Minimální obecné rozměry pro instalaci vysoušeče Valiryo



Výška

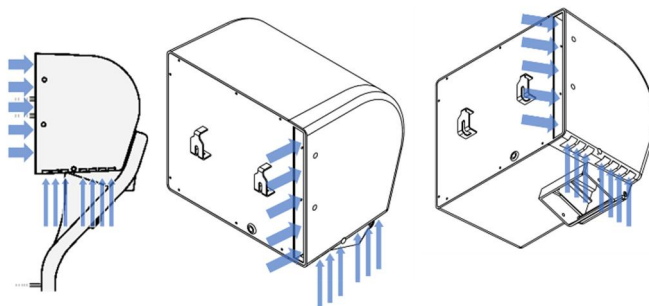
Minimální výška potřebná k instalaci vysoušeče Valiryo od podlahy ke stropu je 2,2 metru.

Doporučená výška je 2,30 metru, protože se doporučuje mít k dispozici prostor 10 cm od podlahy, kam bude zasahovat dolní část vysoušeče Valiryo s využitím spodních vzduchových vývodů k osušení nohou.



Přívod vzduchu

Ujistěte se, že oblasti přívodu vzduchu (zobrazené na obrázku níže) jsou volné, aby nedošlo k jejich ucpání, které by ovlivnilo výkon motoru.



Obrázek 6: air inlet

Elektroinstalace



Příkon vysoušeče těla Valiryo je 2 800 W. Musí být připojen k elektrickému napětí 220 - 240 V.

Elektrické údaje

Napětí	220-240 V~; 50-60 Hz
Proud	12A
Příkon	Max. 2800 W
Třída krytí	Třída II

Tabulka 2: Elektrické údaje



Důležité zřeknutí se odpovědnosti:


Regionální předpisy platné v místě použití zařízení mají přednost před všemi doporučeními uvedenými v této kapitole. Dodržujte proto místní legislativu týkající se elektro-techniky. Tato kapitola má sloužit jako pomůcka pro provedení dobré elektroinstalace, ale nepřepisuje žádnou elektrickou normu (například: „NEC“ „AS/NZS 300“...). Pokud nejste profesionálním elektrikářem, vyhledejte odborníka, který elektrickou instalaci provede. Veškeré elektrické instalace musí být provedeny za podmínek stanovených místními normami.

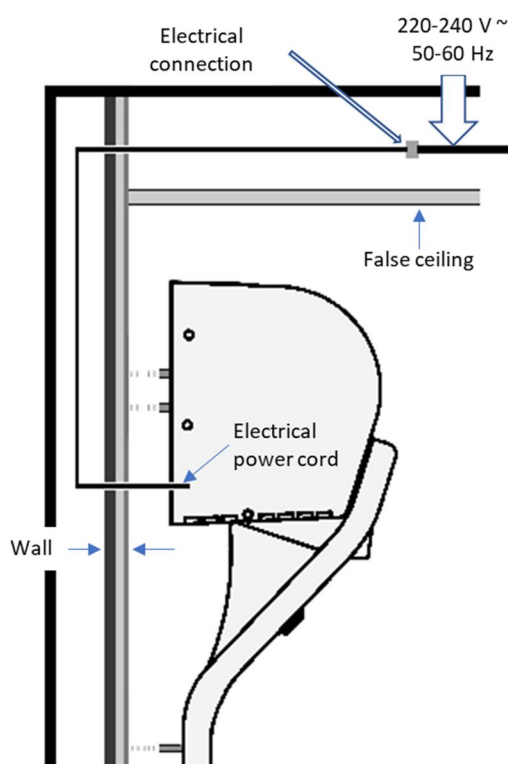
Doporučená instalace

Instalace vysoušeče Valiryo by měla být izolována pomocí 16A magneto-termického spínače. Pro dodatečnou ochranu instalace doporučujeme nainstalovat do elektrického obvodu proudový chránič (RCD) se jmenovitým vypínacím reziduálním proudem nepřesahujícím 30 mA podle IEC 60364-4-41:2005..

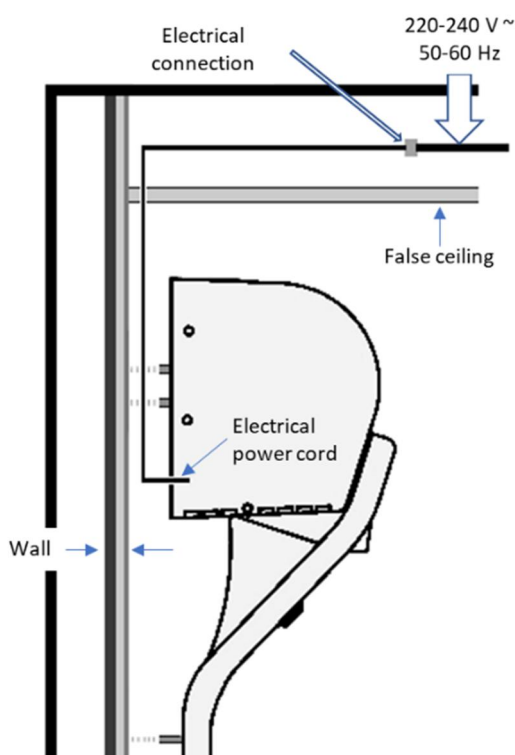
Elektrické připojení:

Možnost 1: Trvalá instalace: Odpojte zástrčku pro přístup k vodičům „L“ a „N“ na spotřebiči. Zasuňte napájecí kabel dovnitř falešného podhledu a propojte uvnitř podhledu s elektrickou sítí v objektu..

 Možnost 1 je doporučena týmem společnosti Valiryo. Toto trvalé řešení umožní umístit Valiryo do prostoru sprchy..

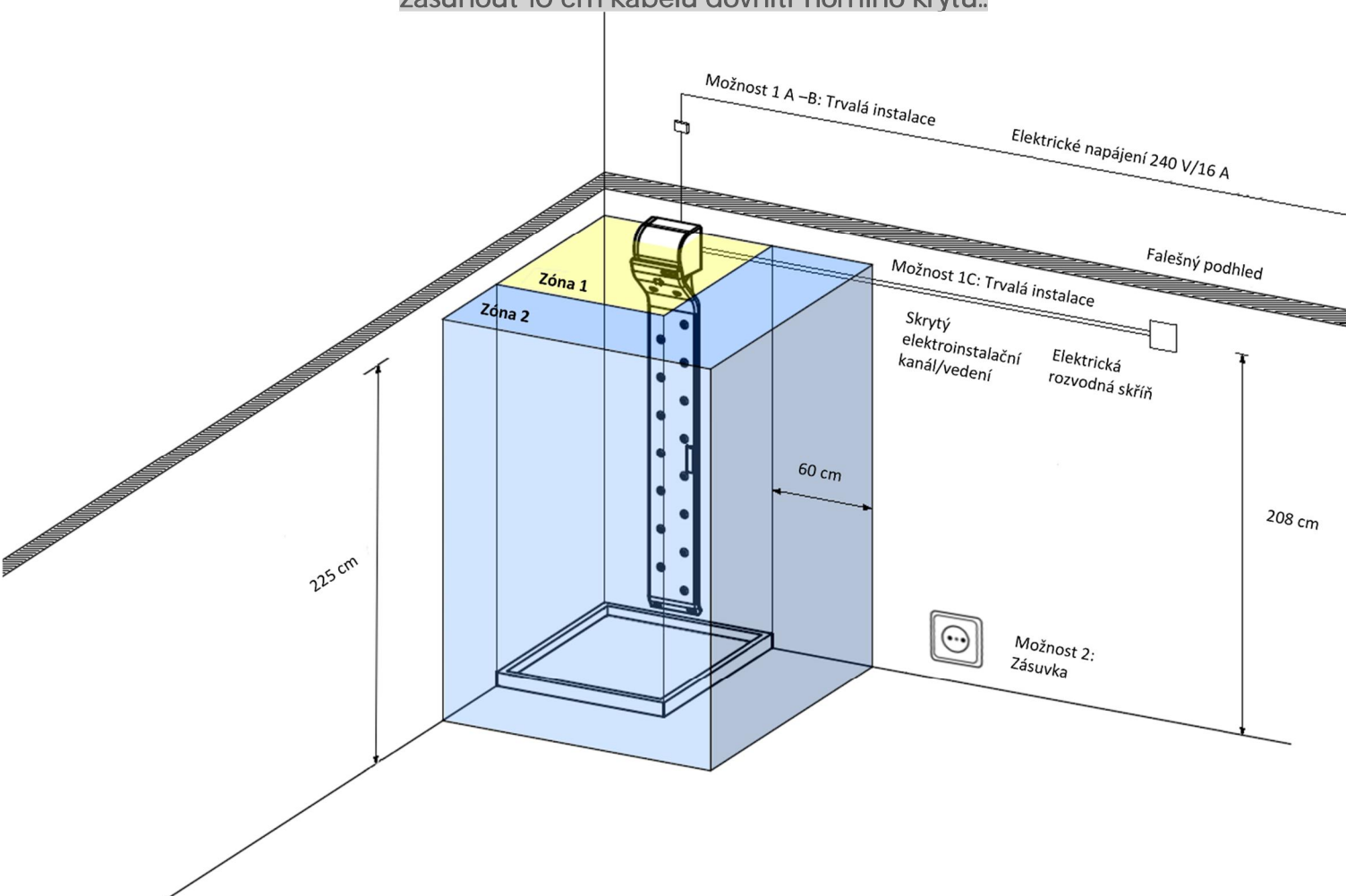


Obrázek 7: Trvalá instalace (1A)



Obrázek 8: Trvalá instalace (1B)

Pro snadnou manipulaci s horním krytem při instalaci nebo odinstalaci doporučujeme zasunout 10 cm kabelu dovnitř horního krytu.:



Obrázek 9: Možnosti elektroinstalace (1A, 1B, 1C, 2)

Možnost 1A: Trvalá instalace prostřednictvím druhé strany stěny. Ideální řešení, pokud můžete umístit napájecí kabel ve fázi výstavby nebo rekonstrukce koupelny.

Možnost 1B: Trvalá instalace pomocí falešného pohledu. Ideální řešení, pokud instalujete Valiryo bez rekonstrukce koupelny.

Možnost 1C: Pokud nemáte v koupelně falešný pohled, můžete dovnitř stěny umístit skrytý elektroinstalační kanál, do kterého umístíte napájecí kabel vysoušeče Valiryo. Elektrické připojení můžete provést ve standardní elektrické skříni. Doporučená výška pro instalaci skrytého elektroinstalačního kanálu je 208 cm od podlahy..

Možnost 2: Zapojte Valiryo přímo do elektrické zásuvky. Pozor, zásuvka musí být mimo zónu 1 a zónu 2 viz. Umístění vysoušeče Valiryo mimo prostor sprchového koutu se nedoporučuje, protože musíte opustit teplou sprchu a vaše uživatelská zkušenost nebude tak příjemná, jak byla zamýšlena a navržena..

Poznámka:

Pro snadnější manipulaci při montáži a případné demontáži jednotky ventilátoru je doporučeno zasunout přibližně 10 cm připojovacího kabelu do krytu ventilátoru.

Tipy a rady pro nejlepší využití



Jak používat vysoušeč Valiryo pro dosažení nejlepšího možného zážitku při osoušení těla po sprše



— Krok 1 —

Zapněte Valiryo 20 vteřin před tím, než jej začnete používat.



— Krok 2 —

Vyberte konfiguraci s nejnižší rychlostí proudění vzduchu a nejvyšší teplotou.



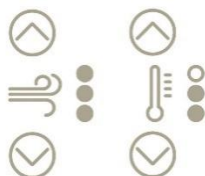
— Krok 3 —

V mezidobí, před použitím vysoušeče Valiryo, setřete rukama z ramen a hrudníku největší kapky vody.



— Krok 4 —

Postavte se před vysoušeč Valiryo a obličejem se přiblížte co nejblíže k vývodu vzduchu (udržujte vzdálenost asi 2 cm). Ucíťete, že se vytváří zdroj tepla, který se brzy rozprostře po celém vašem těle.



— Krok 5 —

Nastavte si teplotu a rychlost proudění vzduchu dle vašich preferencí.



— Krok 6 —

Uvolněte se a vychutnejte si daný okamžik.

Uvolněte se a vychutnejte si daný okamžik. A navíc: s vysoušečem Valiryo dáte sbohem pocení po sprše.

Blahopřejeme vám, že jste se rozhodli zvolit bezpečnější, hygieničtější, účinnější a udržitelnější způsob vysoušení těla.